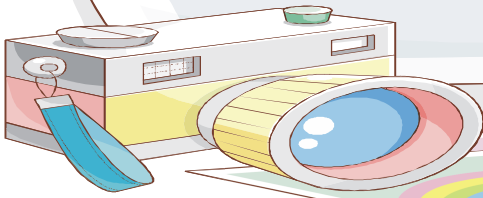


# PURPLE LINE

第20号

平成24年6月7日発行



2373500129

短期入所生活介護事業所 むらさき野苑



## \*母の日\*

いつもありがとうの気持ちを込めて、今年も母の日行事を行いました  
豪華なデザートバイキングに、お化粧品と記念撮影はいかがでしたか？



Happy Mother's Day



お知らせ

## ★6月7月の予定★

- 6/3 BBQ(昼食)
- 6/10 新茶会(午後)
- 6/17 父の日( 詳細未定)
- 7月は未定



現在上記の行事を予定しております。  
お楽しみに～(\*^ー^\*)/

## 板山デイサービスOPEN

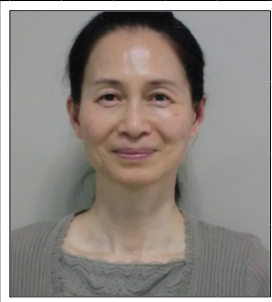


半田市の旧板山ホームらく楽を、板山デイサービス・ふれあいサロン板山として開設いたしました。

## ◆職員紹介◆

ご存知の方も多いかと思いますが...  
今春4月より、むらさきデイサービスから特別養護老人ホームへ異動になりました。特養入所についてのお申し込み・ご相談は杉本まで。

特養生活相談員  
杉本瑞恵



## \*\*\*お願い\*\*\*

むらさき野苑をご利用頂き誠にありがとうございます。  
現在、ショートステイ利用開始前に、主治医の「診断書・診療情報提供書」を提出頂いております。集団生活となる為、利用者様の健康状態と感染症の有無について確認しております。  
加えて下記2点についてのお願いがあります。

- 1) 年1回の感染症検査(血液検査・胸部レントゲン検査)  
(肺結核・B型肝炎・C型肝炎・梅毒・疥癬等について)
- 2) 検査結果の報告(指定時期・指定書式はありません)

お手数お掛けしますが、ご理解・ご協力の程、よろしくお願い申し上げます。ご不明なことがございましたら、むらさき野苑ショートステイ担当までお問い合わせ下さい。

社会福祉法人 知多学園

## むらさき野苑

常滑市長峰一ノ切17

Tel:0569-35-6681

Fax:0569-35-6683

<http://www.chita-gakuen.or.jp/>

